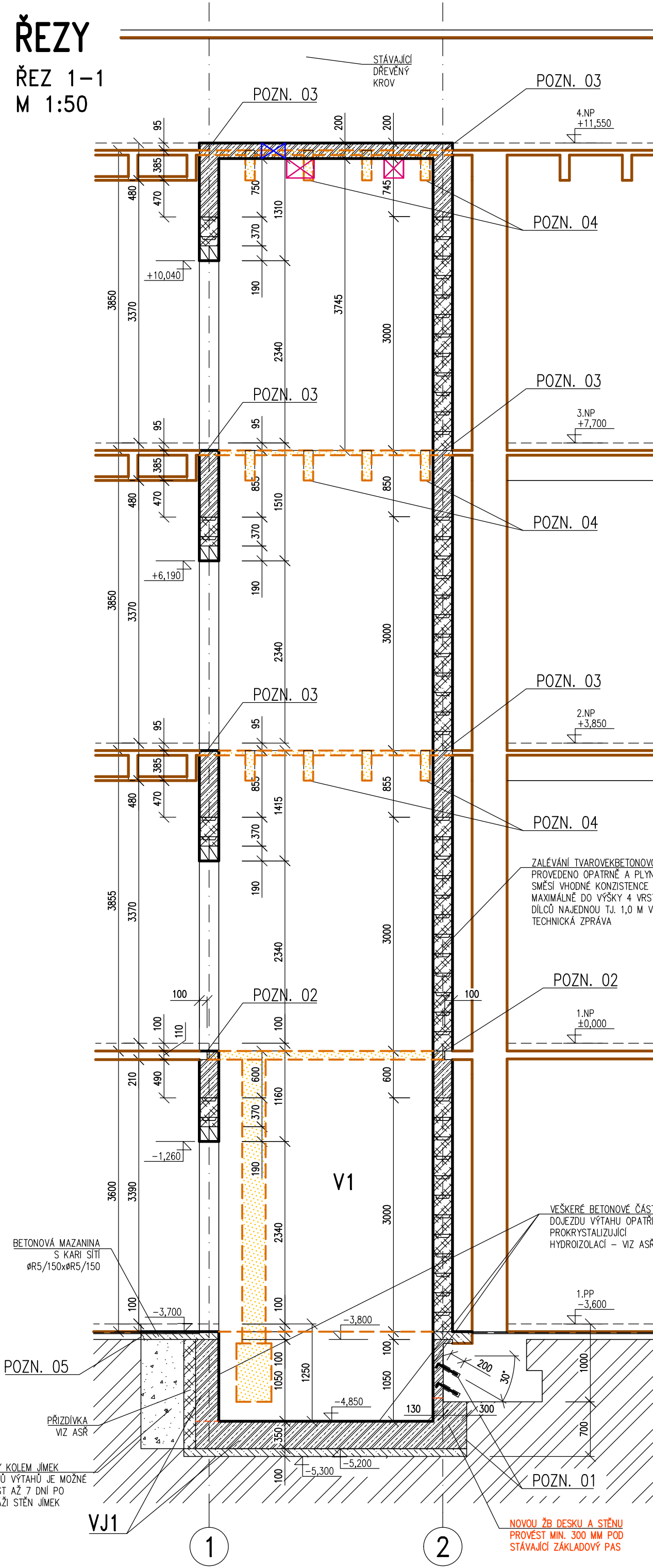
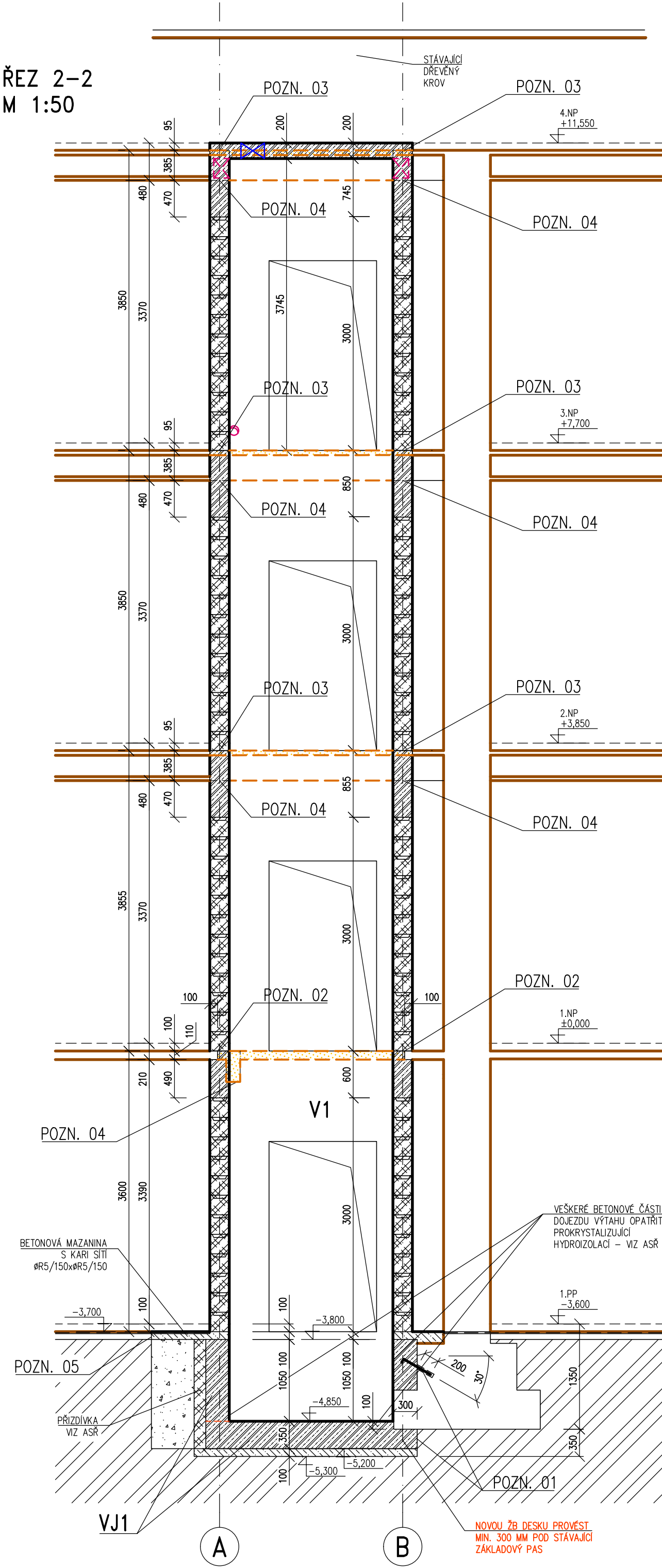


ŘEZY

ŘEZ 1-1  
M 1:50



ŘEZ 2-2  
M 1:50



LEGENDA

VX

VÝTAHOVÁ ŠACHTA

VJX

ŽELEZOBETONOVÁ MONOLITICKÁ VÝTAHOVÁ JMKA

-X,XXX

HORNÍ LIC HORNÍ ČÁSTI KONSTRUKCE

-X,XXX

HORNÍ LIC KONSTRUKCE

-X,XXX

SPODNÍ LIC KONSTRUKCE

-X,XXX

HORNÍ LIC ČISTÉ PODLAHY

NOVÉ OTVORY SVISLÉ

NOVÉ OTVORY VODOROVNÉ

LEGENDA MATERIÁLŮ

STÁVAJÍCÍ KONSTRUKCE – ŽDIVO Z PLNÝCH A DVOUDĚROVÝCH PÁLENÝCH CIHEL, Z PLYNOSLIKÁTOVÝCH TVÁRNIC, Z KERAMICKÝCH DĚROVANÝCH TVAROVEK, BETONOVÉ ZÁKLADY

BOURANÉ KONSTRUKCE

ŽELEZOBETON

PROSTÝ BETON

ZEMINA PŮVODNÍ

NÁSPY – VIZ POZNÁMKY A TECHNICKÁ ZPRÁVA

DOZDÍVKA Z CIHEL PÁLENÝCH (SKUPINA PRVKŮ HD DLE ČSN EN 771-1) PEVNOSTI P15 VÝZDĚNÉ CELOPLOŠNĚ NA OBÝČEJNOU ZDÍCI MALTY M5

ŽELEZOBETONOVÁ STĚNA Z BETONOVÝCH TVARNIC PROLITÝCH BETONOVOU SMĚSÍ

POZNÁMKA

POZN. 01:

ZÁKLADOVÉ SPÁRY STÁVAJÍCÍCH ZÁKLADOVÝCH PASŮ JSOU NA ÚROVNI CCA –4,950 A –4,600. STÁVAJÍCÍ ZÁKLADY JSOU PROVEDENY JAKO BETONOVÁ KONSTRUKCE. NOVOU ZÁKLADOVOU DESKU VÝTAHOVÉ ŠACHTY PROVĚST MIN. 300 MM POD STÁVAJÍCÍ ZÁKLADOVÉ PASY. ZÁKLADOVOU DESKU A PODBETONOVÁNÍ STÁVAJÍCÍCH ZÁKLADŮ PROVĚST V JEDNOM PRACOVNÍM ZABĚRU. MUSÍ DOJÍT K BEZCHYBNÉMU ZATEČENÍ BETONOVÉ SMĚSI POD STÁVAJÍCÍ ZÁKLAD V CELÉ PLOŠE PODEPŘENÍ. NOVOU VÝTAHOVOU JMKU SPRÁHNOUT SE STÁVAJÍCÍMI ZÁKLADY POMOCÍ TRNŮ ØR14 ě 300 MM VLEPENÝCH DO VYVRTANÝCH OTVORŮ POMOCÍ VHOVNÉHO LEPIDLA PRO MATERIÁL STÁVAJÍCÍ KONSTRUKCE – VIZ VÝKRES VÝZTUŽE.

POZN. 02:

100 MM OD VNĚJŠÍHO LICE STĚN VÝTAHU ŠETRNĚ NARÍZNOUT A ODBOURAT ŽELEZOBETONOVOU DESKU. VÝZTUŽ DESKY ZACHOVAT A OČISTIT. STÁVAJÍCÍ DESKU PODBETONOVAT A ZAVÁZAT DO NOVÉ ŽB STĚNY. STÁVAJÍCÍ ŽB DESKA MUSÍ BÝT ULOŽENA MIN. 100 MM NA NOVOU ŽB STĚNU. PODBETONOVÁNÍ STÁVAJÍCÍHO STROPU PROVĚST NA JEDEN PRACOVNÍ ZABĚR. MUSÍ DOJÍT K BEZCHYBNÉMU ZATEČENÍ BETONOVÉ SMĚSI POD STÁVAJÍCÍ STŘOP V CELÉ PLOŠE PODEPŘENÍ.

POZN. 03:

NA VNĚJŠÍM LICI STĚN VÝTAHU ŠETRNĚ NARÍZNOUT A ODBOURAT ŽELEZOBETONOVOU DESKU. VÝZTUŽ DESKY ZACHOVAT, OČISTIT A ZAVÁZAT DO NOVÉ ŽB STĚNY.

POZN. 04:

STÁVAJÍCÍ ŽB PRŮVLAKY A ŽEBRA PODBETONOVAT A ZAVÁZAT DO NOVÉ ŽB STĚNY. NEJDRŽE PO 7 DNECH OD BETONÁŽE PRŮVLAKY A ŽEBRA ODŘEZAT NA VNITŘNÍM LICI STĚN VÝTAHOVÉ ŠACHTY. STÁVAJÍCÍ ŽEBRA MUSÍ BÝT ULOŽENA NA NOVOU ŽB STĚNU 250 MM. PODBETONOVÁNÍ STÁVAJÍCÍHO STROPU PROVĚST NA JEDEN PRACOVNÍ ZABĚR. MUSÍ DOJÍT K BEZCHYBNÉMU ZATEČENÍ BETONOVÉ SMĚSI POD STÁVAJÍCÍ STŘOP V CELÉ PLOŠE PODEPŘENÍ.

POZN. 05:

STÁVAJÍCÍ BETONOVOU MAZANINU SPRÁHNOUT S DOPLŇOVANOU BETONOVOU MAZANINOU. DO VYVRTANÝCH OTVORŮ HLoubEKY 100 MM VLEPIT VHODNÝM LEPIDLEM TRNY ØR5 ě 300 MM.

CELKOVÝ POSTUP PRACÍ JE UVEDEN V TECHNICKÉ ZPRÁVĚ

VÝŠKY OTVORŮ JSOU VZTAŽENY K ČISTÉ PODLAZE PŘÍSLUŠNÉHO PATRA.

MATERIÁLY, POVRCHOVÁ ÚPRAVA, GEOMETRICKÉ TOLERANCE A PROVÁDĚNÍ KONSTRUKCÍ JE PODROBNĚ SPECIFIKOVÁNO V TECHNICKÉ ZPRÁVĚ.

PŘED PROVÁDĚNÍM OVĚŘIT VŠECHNY NEZBYTNÉ KÓTY DLE STÁVAJÍCÍHO STAVU. PŘI ZJIŠTĚNÍ ROZDÍLŮ MEZI PROJEKTOVOU DOKUMENTACÍ A SKUTEČNÝM STAVEM BUDOU TYTO ÚDAJE NEPRODLENĚ SDĚLENY PROJEKTANTOVI.

ŽELEZOBETONOVÉ KONSTRUKCE

- BETON: – ZÁKLADOVÉ KCE: C25/30–XC2 DLE ČSN EN 206+A2
- KONSTRUKCE V 1.PP: C25/30–XC2 DLE ČSN EN 206+A2
- OSTATNÍ KCE: C25/30–XC1 DLE ČSN EN 206+A2
- VÝZTUŽ: B500B (R)

PROSTUPY – VIZ POZNÁMKY A TECHNICKÁ ZPRÁVA

POVRCHOVÁ ÚPRAVA – VIZ TECHNICKÁ ZPRÁVA

±0,000 = 219,580 m n.m.

Revize	Vypracoval	Popis revize	Datum
--------	------------	--------------	-------

<b>LT PROJEKT</b> PROJEKTOVÁNÍ ZOBRAZOVACÍ VÝSTAVBY		Hlavní inženýr projektu: ING. MARTIN FORAL	Investor: Nemocnice Kyjov, příspěvková organizace Strážovská 1247/22, 697 01 Kyjov Tel.: +420 518 601 111 www.nemkyj.cz	
Profese: <b>STATIKA</b>	Zpracovatel dílu: A + Z PROJEKT TEAM, spol. s r.o. Ulrychova 931/33, 624 00 Brno tel.: +420 549 210 922, mob.: +420 731 117 447 E-mail: info@aplusprojekt.cz, IČO 28274725		Autorizace:	
Odpovědný projektant: ING. PETR HANUŠ	Vypracoval: ING. HELENA NEČKOVÁ	Kontroloval: ING. UTÍKAL ALEŠ		
Akce: <b>REKONSTRUKCE GYNEKOLOGICKO-PORODNICKÉHO PAVILONU - VÝTAH V BUDOVĚ E</b>		Zakázkové číslo: DPS 20 - 2025		Paré: 09 - 2025
Objekt: PAVILON E - VÝTAH		SO 01		Formát: PRO PROVEDENÍ STAVBY
Obsah: <b>ZÁKLADY</b>		Měřítko: <b>1:50</b>		Číslo výkresu: <b>D.1.01.2-106</b>